

# Productblad

## Juro Stain - semi-transparant

1. Productbeschrijving
  - 1.1 Toepassingsgebied
  - 1.2 Producteigenschappen
2. Garantieverklaring gevelbekleding
  - 2.1 Garantie Juro Stain
  - 2.2 Garantieduur Juro Stain
  - 2.3 Wijze van garantieverlening
  - 2.4 Garantie in combinatie met Juro Brand
3. Montagevoorschriften gevelbekleding
  - 3.1 Opslag en transport
  - 3.2 Montage en constructie
4. Onderhoudsinterval gevelbekleding
  - 4.1 Onderhoudsinterval
  - 4.2 Onderhoudsvoorschriften

## 1. Productbeschrijving

Juro Stain semi-transparant is een water gedragen primingolie/semi-transparante houtbeits voor houten oppervlakten buitenshuis welke een semi-transparante bescherming geeft in diverse kleuren. Juro Stain semi-transparant vormt een transparante, kleurrijke bescherming tegen vocht, zonlicht en vuil. Het vermindert scheuren en splijten van het hout en beschermt daarnaast tegen blauwschimmels en algenaanslag. Doordat Juro Stain semi-transparant een sneldrogend product is leent het zich uitstekend voor eenvoudige en snelle verwerking.

Juro Stain semi-transparant zorgt voor een kleuraccent zonder dat de natuurlijke tekening van het hout verloren gaat. Het benadrukt de natuurlijke uitstraling van hout.

### 1.1 Toepassingsgebied

Juro Stain semi-transparant is bij uitstek geschikt voor het gebruik op houten oppervlakken buitenshuis. Denk hierbij aan houten gevelbekleding, deuren kozijnen, schuren, balkconstructies en andere houten oppervlaktes buitenshuis.

### 1.2 Producteigenschappen

- Een water gedragen priming olie/'low-film' vormende semi-transparante beits, met een breed scala aan kleuren.
- De beits droogt snel en is daarom eenvoudig te verwerken.
- Vormt een transparante bescherming tegen vochtregulatie, zonlicht en vuil.
- Vermindert scheuren en splijten van het hout.
- Het oppervlakte behoudt lange tijd zijn schoonheid.
- Benadrukt de natuurlijke uitstraling van hout.

## 2. Garantieverklaring gevelbekleding

### 2.1 Garantie Juro Stain

Juro Coating verklaart, dat zij op de door haar aangebrachte coating op de hierboven genoemde ondergronden garantie verleent voor materiële schade aan de coating gedurende de garantietermijn, ontstaan door applicatiefouten.

Juro Coating geeft 4-6 jaar garantie op de hechting van de door Juro Coating aangebrachte verflaag, mits de voorwaarden uit hoofdstuk 3 en 4 – montagevoorschriften en onderhoudsinterval goed opgevolgd zijn. Om te zorgen voor een goede hechting dient de verf altijd aangebracht te worden op een geborstelde of fijn bezaagde ondergrond. Bij behandeling van een glad geschaafde ondergrond komt de bovenstaande garantie te vervallen en zal deze nihil zijn.

Juro Coating geeft geen garantie op de kwaliteit van de ondergrond en/of de daarop eventueel aangebrachte grondverflagen.

### 2.2 Garantieduur Juro Stain

Juro Coating BV verleent een performance garantie voor de duur van 4-6 jaar voor de coating, waarvan laatste 5 jaar afbouwend met 20% per jaar.

Performance garantie; Juro Coating BV garandeert dat de fabrieksmatig aangebrachte lak op de aangeleverde gevelbekleding niet onderhevig is aan:

- Onthechten en dat de hechting conform SKH publicatie 05-01 minimaal voldoet aan de eis van klasse 2, gedurende de garantieperiode.

N.B. Schimmelvorming en/of schade voortkomende uit bouwkundige gebreken, in wat voor vorm dan ook is uitgesloten van garantie.

### 2.3 Wijze van garantieverlening

Klachten worden eerst gemeld bij Juro Coating, zij doen de voor controles doormiddel van het maken van foto's en overlegt met hun deskundigen intern op dit gebied wat de mogelijke oorzaak kan zijn. Komen zij daar niet uit, dan gaan zij in communicatie met Juro Coating en kijken samen naar wat de oorzaak kan zijn. Komen zij er samen dan niet uit wat de oorzaak kan zijn met het geleverde foto materiaal, dan zal er een bezoek gedaan worden door Juro Coating, dit geldt voor Nederland, mocht in het buitenland een schade ontstaan door de productie van Juro Coating dan zal dit in overleg worden opgelost, alles geheel in overleg met alle partijen.

Juro Coating kan alleen aansprakelijk worden gesteld bij tijdige (binnen 1 maand na constatering) en correcte melding van het gebrek aan de lak, waarbij de montagevoorschriften en onderhoudsinterval (zie hoofdstuk 3 en 4) correct zijn opgevolgd (dit is de verantwoordelijkheid van de eigenaar van het object).

Bij vervanging of bij het opnieuw lakken van defecte oppervlakten kan een kleurverschil optreden. Gelieve hier rekening mee te houden, echter wanneer men zich aan het onderhoudsschema houdt zal dit minimaal zijn.

### ***Uitsluitingen***

Uitgesloten van de garantie zijn:

- a) Mechanische beschadigingen als gevolg van oneigenlijk gebruik en/of incorrecte installatie.
- b) Iedere beschadiging door van buitenaf komende omstandigheden welke niet kunnen worden aangerekend. Zoals o.a. blikseminslag en vandalisme.
- c) Bloeden, verkleuren, verkrijten en doorschijnen van kleur. Alsmede normale vervaging en verkleuring door de tijd en het weer.
- d) Schimmelen, vervuiling, algengroei en geringe kleurafwijkingen en beschadigingen die ontstaan zijn door invloeden van buitenaf.
- e) Naderhand opgetreden schade als gevolg van scheurvorming resp. zetting van het object.
- f) Constructieve tekortkomingen waaronder beluchting.
- g) Schade als gevolg van wijziging of verandering van gebruik en/of belasting.
- h) Beschadigingen welke het gevolg zijn van geen of slecht onderhoud van het schilderwerk.

### **2.4 Garantie in combinatie met Juro Brand**

Als er is gekozen voor het Juro Stain semi-transparant systeem in combinatie met het Juro Brand systeem dan kan de eerder genoemde garantieduur (4-6 jaar) aangehouden worden, mits de voorwaarden uit hoofdstuk 4 – Onderhoudsvorschriften worden opgevolgd.

Door de combinatie van het Juro Stain systeem met het Juro Brand systeem blijft de brandvertraging beschermd tegen uitlogen. Bij tijdig onderhoud van het Juro Stain systeem zal deze beschermd blijven, mocht er geen onderhoud gepleegd worden dan zal de brandvertraging uitlogen en zijn werking verliezen.

## 3. Montagevoorschriften gevelbekleding

### 3.1 Opslag en transport

Planken behandeld met een van de geschikte producten (hierna te noemen 'behandelde hout') dienen ten alle tijde geen beschadiging op te lopen tijdens opslag en transport.

- Het behandeld hout dient met zorg horizontaal getransporteerd/opgeslagen te worden. Let daarbij op een goede ondersteuning van het product zodat de planken niet doorbuigen.
- Belangrijk is om na levering het behandeld hout zo snel mogelijk te monteren. In de tussentijd is het belangrijk om het hout droog op te slaan en het eventueel aanwezige folie te laten zitten. Let op: leg bij het overstapelen van de delen de folie wederom tussen het behandelde hout!
- Het behandelde hout dient op juiste wijze verpakt in folie en met voldoende ondersteuning (oplatten, niet doorzakken) vervoerd en opgeslagen te worden. Vrije luchtcirculatie moet mogelijk zijn en pakketten moeten voldoende van de grond af staan.
- Het behandeld hout dient vorstvrij opgeslagen te worden. Tevens dient het beschermt te zijn tegen vocht en weersinvloeden zoals direct zonlicht, regen, hitte e.d.

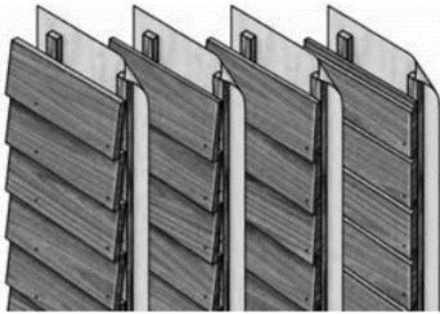
Juro Coating is als leverancier van de coating nimmer aansprakelijk voor schade welke ontstaat door verkeerde opslag of transport.

### 3.2 Montage en Constructie

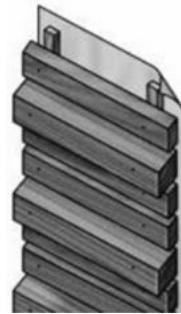
Om de levensduur van het behandelde hout in combinatie met Juro Stain semi-transparant te verhogen dienen de instructies van [Houtwijzer Gevelbekleding van Centrum Hout](#) gevolgd te worden.

- Kopsekanten en zaagkanten dienen minimaal twee keer met een daarvoor geschikte sealer behandeld te worden zodat vochtindringing niet kan plaatsvinden.
- Bevestig de houten delen met roestvaststalen (RVS) ringnagels of schroeven (lens- of bolkop). De koppen van de ringnagels of schroeven moeten op het oppervlak van het houten deel liggen. Deze mogen dus niet verzonken worden.
- Indien de toplaag onverhoopt toch beschadigd wordt tijdens transport of montage, of door constructiefouten dient het beschadigde deel direct bij montage geschilderd te worden met een geschikt verfproduct en de vereiste laagdikte, zodoende dat vochtindringing niet kan plaatsvinden.
- De afstand tussen het maaiveld en het laagste behandeld hout moet minimaal 300mm zijn.
- Houten gevelbekleding dat aangebracht wordt op een buitenberging dient altijd bevestigd te worden met twee bevestigingsmiddelen per steunpunt. In verband met vochtdoorslag dienen de geveldelen voor enkelwandige buitenbergingen zo breed mogelijk te zijn.
- Houd bij gesloten gevelbekleding een speling van 3 tot 4 mm in de breedte aan tussen de overlappende delen.
- Breng delen van een open gevelbekleding met een speling van 7 tot 10 mm in de breedte aan.
- Houd de houten delen 7 tot 10 mm vrij van aansluitende constructieonderdelen. Dit geldt ook voor de tussenliggende ruimte tussen twee kopse kanten van de geveldelen

- Zorg voor voldoende ventilatie achter de gevelbekleding. Dit geldt voor zowel horizontale als verticale gevelbekleding. Zorg aan de boven- en onderzijde van de gevel voor voldoende ventilatieopeningen (afbeelding 1, 2, 3 en 4).



Afbeelding 1 - V.l.n.r. Potdekselwerk, Bevel siding, Zweeds rabat en halfhouts rabat. (Bron: Centrum Hout, 2018)



Afbeelding 2 - Horizontale open gevelbekleding met variabele afmetingen, trapeziumvormig voor goede afwatering. (Bron: Centrum Hout, 2018)

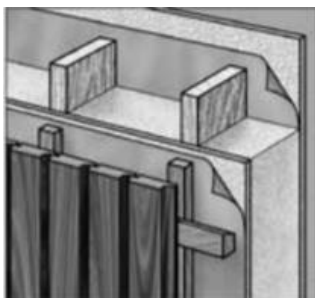


Afbeelding 3 - Verticale gevelbekleding V.l.n.r. opdekwerk, opdekwerk en rabat met halfhoutse overlap (channelsiding). (Bron: Centrum Hout, 2018)



Afbeelding 4 - Verticale open gevelbekleding (Bron: Centrum Hout, 2018)

- Bij verticale gevelbekleding is dubbel regelwerk noodzakelijk (afbeelding 5). De horizontaal bevestigde achterregels aan de bovenzijde dienen naar binnen toe afgeschuind te worden, zodat het vocht in de spouw valt (afbeelding 6). De ventilatiespouw dient minimaal 15 mm te zijn.



Afbeelding 5 - Dubbel regelwerk (Bron: Centrum Hout, 2018)



Afbeelding 6 - Afgeschuinde achterregel (Bron: Centrum Hout, 2018)

## 4. Onderhoudsvoorschriften

### 4.1 Onderhoudsinterval

Wanneer de gevelbekleding volgens de juiste instructies verwerkt, gemonteerd en onderhouden wordt, is een volledig nieuwe schilderbeurt ofwel groot onderhoud nodig na een gemiddelde termijn van 4 - 6 jaar. Deze interval is een ruwe schatting omdat dit afhankelijk is van constructie, weersomstandigheden, geografische locatie e.d. Zorg voor een jaarlijkse schoonmaak en inspectie van het schilderwerk. Door deze inspectie kunt u checken of (deels) schilderen nodig is.

Extra onderhoud en/of eerder schilderwerk kan nodig zijn voor delen in volle zon, onbeschutte ligging, bosrijke omgeving, zilte lucht, in omgeving van kust, ligging op zuiden en zuid/westen, liggende delen, niet of niet periodiek reinigen en niet of slecht onderhoud. Schilderwerk is altijd onderhevig aan externe (weers-)factoren. Delen welke bijgewerkt worden zullen dan ook nagenoeg altijd kleur- en/of glansverschillen tonen t.o.v. het bestaande schilderwerk.

Gedegen zorg en onderhoud zorgt voor het meest langdurige resultaat.

Jaar	Omstandigheden	Omschrijving
1 – 4	Normaal*	Reinigen, inspecteren en (deels)schilderwerk indien nodig
4 – 6	Normaal*	Compleet schilderwerk

*\*In zware omstandigheden kan compleet schilderwerk eerder nodig zijn onder normale omstandigheden. Dit kan zijn bij delen in volle zon, onbeschutte ligging, bosrijke omgeving, zilte lucht, in omgeving van kust, ligging op zuiden en zuid/westen, liggende delen, niet of niet periodiek reinigen en niet of slecht onderhoud*

### 4.2 Onderhoudsvoorschriften

De conditie van het schilderwerk dient jaarlijks te worden geïnspecteerd en indien nodig bijgewerkt en/of overschilderd. Data van schoonmaak en inspectie, locatie van beschadigingen en details van het onderhoud moeten worden bijgehouden, zodoende dat dit ten allen tijde kan worden gecheckt.

#### Stappen

1. Maak het hout schoon. Het beste is om een zachte borstel of spons te gebruiken met water. Eventuele vuil, schimmel en alg moet verwijderd worden. (N.B. Maak de gevel nooit schoon met een hogedrukspuit)
2. Spoel na het schoonmaken de gevel goed af met water en laat het drogen.
3. Inspecteer het hout op eventuele beschadigingen in de coating, werk deze bij waar nodig d.m.v. de volgende stappen.
4. Schuur het hout eventueel licht op met schuurspons en verwijder daarna het stof.
5. Werk het hout twee keer bij met het gewenste product en volg daarvoor de instructies.
6. Werk niet in de volle zon.
7. Volg altijd de instructies op de verpakking.